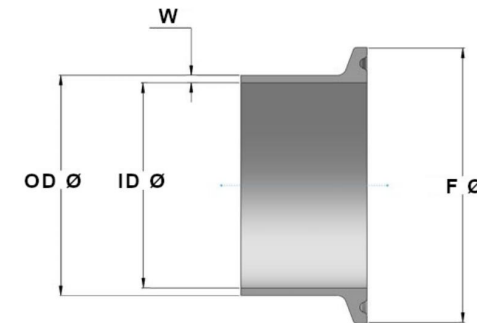
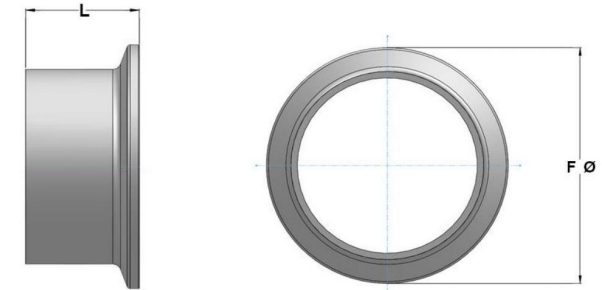


KRÓCCE TC - BS SCHEDULE 40							
Rozmiar nominalny	Rozmiar króćca		W - grubość ścianki króćca	F - ϕ talerzyka	L - długość króćca	Waga [kg]	Kod
	OD - ϕ zew.	ID - ϕ wew.					
1/2"	21,34	15,80	2,77	50,5	21,5	0,09	KRTC.BS40.0050
3/4"	26,67	20,93	2,87	50,5	21,5	0,09	KRTC.BS40.0075
1"	33,40	26,64	3,38	50,5	21,5	0,09	KRTC.BS40.0100
1 1/4"	42,16	35,04	3,56	64,0	21,5	0,13	KRTC.BS40.0125
1 1/2"	48,26	40,88	3,69	64,0	21,5	0,13	KRTC.BS40.0150
2"	60,33	52,51	3,91	77,5	21,5	0,18	KRTC.BS40.0200
2 1/2"	73,03	62,71	5,16	91,0	21,5	0,22	KRTC.BS40.0250
3"	88,90	77,92	5,49	106,0	21,5	0,26	KRTC.BS40.0300
3 1/2"	101,60	90,12	5,74	119,0	21,5	0,34	KRTC.BS40.0350
4"	114,30	102,26	6,02	130,0	28,0	0,44	KRTC.BS40.0400
5"	141,30	128,20	6,55	155,0	28,0	0,52	KRTC.BS40.0500
6"	168,28	154,06	7,11	183,0	28,0	0,63	KRTC.BS40.0600
8"	219,08	202,72	8,18	233,5	28,0	0,80	KRTC.BS40.0800
10"	273,05	254,51	9,27	286,1	28,0	1,00	KRTC.BS40.1000
12"	323,85	304,79	9,53	338,5	28,0	1,35	KRTC.BS40.1200



Materiał: AISI 316L (1.4404)
 Wykończenie powierzchni: $Ra \leq 0,8 \mu m$
 Elementy wykonane z certyfikowanego, pełnego pręta
 Wymiary OD - ID - W - F ϕ - L - podano w [mm]